

Etablering

Kun felter med rød baggrund må ændres

Grundejerforeninger og medlemmer

Grundejerforening	Antal i alt	Antal inden for betalingsgrænsen
Søgården	134	64
Sejer Strande	65	50
Hyldebo	100	13
Søhusvej	14	2
De frie (ej i grundejerforening)	7	7
I alt	320	136

Kote-fordelte etableringsomkostninger

Koteinterval	Gruppe	Parter	Højde bidrag for gruppe-medlem	Ligeligt bidrag for alle under kote 1,95	I alt
0-100	1	8,5	kr. 78.551,81	0	kr 78.552
100-130	2	6,7	kr. 61.917,31	0	kr 61.917
130-160	3	5,0	kr. 46.206,94	0	kr 46.207
160-195	4	3,1	kr. 28.648,31	0	kr 28.648

Tabel parter/koter

Mindre end kote	Parter
100	8,5
130	6,7
160	5,0
195	3,1

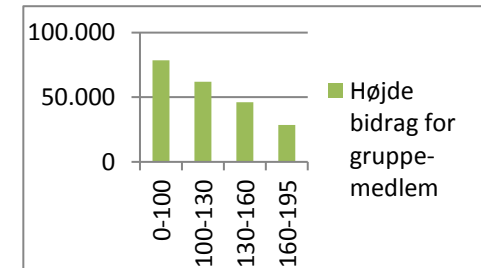
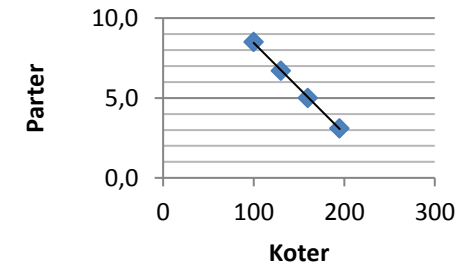
Fordeling af etableringsomkostninger

	Andel	Kroner
Anlægssum*		7.591.801
Forsyningsselskaber (5 %)	0%	0
Ligeligt bidrag til alle lodsejere indenfor betalingsgrænse	0%	0
Lodsejerandel (kote fordelt)	100%	7.591.801

Beregning af højdepartsandel

Koteinterval	Gruppe	Parter	Antal pr. gruppe	Sum af parter: Parter*antallet i gruppe
0-100	1	8,5	39	331,5
100-130	2	6,7	32	214,4
130-160	3	5,0	39	195
160-195	4	3,1	26	80,6
I alt			136	821,5
Højdepartsandel				9.241

Diagram parter/koter



* Anslået værdi inden færdiggørelse